

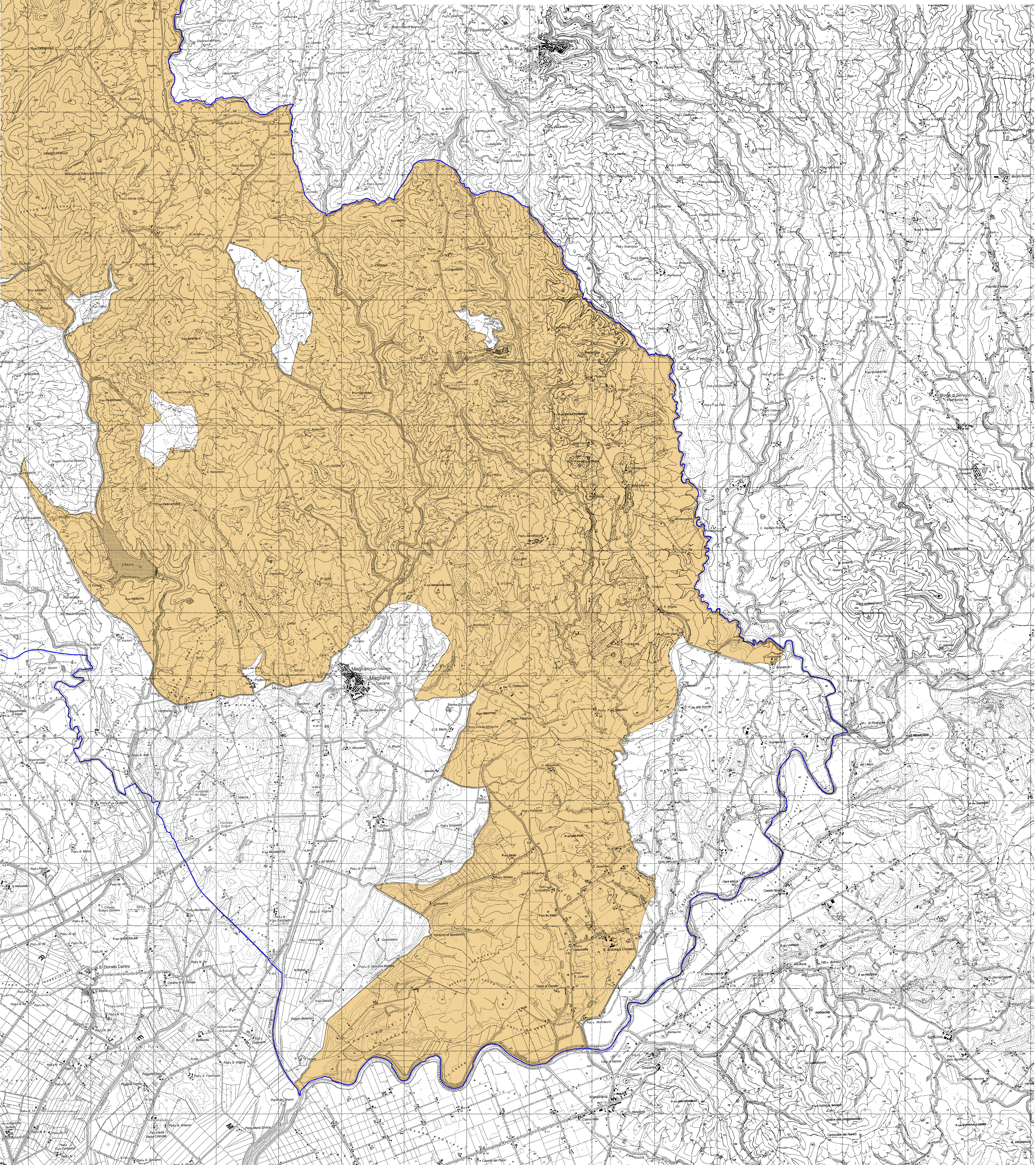


LEGENDA

-  Confine comunale
-  Area soggetta a vincolo idrogeologico

+++++ Il presente elaborato ha una valenza puramente
 indicativa, in quanto l'esatta
 definizione del perimetro è riportata nelle carte ufficiali
 allegate ai provvedimenti di
 istituzione del Vincolo Idrogeologico, oltre a quanto
 stabilito dalla L.R.T. 30/2000 per
 le aree boscate. +++++



 **COMUNE DI
 MAGLIANO IN TOSCANA**
 (Provincia di Grosseto)

**Piano Regolatore Generale
 PIANO STRUTTURALE**
 Legge Regionale n°5 del 16.01.95

QUADRO CONOSCITIVO

Vincolo idrogeologico	Tav. 1bis.b
Progettisti: Dott. Arch. GINO DAVIDDI Dott. Arch. MAURO PASQUALI Dott. Ing. FRANCESCO SERENA per il territorio aperto Dott. Arch. M.CRISTINA STAMMATI Dott. Agr. GIUSEPPE MONACI Dott. Geol. FRANCO PIOLI	Il Sindaco e Assessore all'Urbanistica Moreno Gregori Il Dirigente di Settore Geom. Sergio Checcacci scala 1:25.000 data