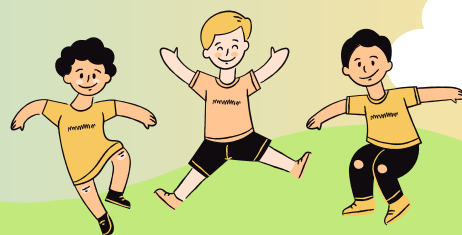
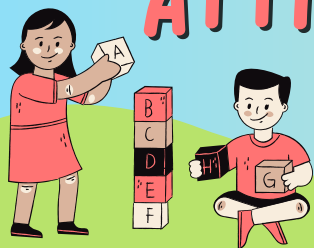




# ATTIVITÀ ESTIVE 3-6 ANNI 2026



Il Comune organizza attività educative e ricreative per bambini dai 3 ai 6 anni, dal 6 al 24 luglio 2026, presso la scuola dell'infanzia di Magliano in Toscana.

L'attività sarà articolata su due periodi, per ciascuno dei quali sono disponibili 20 posti:

-1° periodo: dal 6 al 17 luglio 2026 - 2° periodo: dal 13 al 24 luglio 2026

In fase di domanda sarà possibile selezionare entrambi i periodi; tale scelta corrisponderà a 3 settimane complessive di frequenza, dal 06/07/2026 al 24/07/2026

Tempo pieno: 8:00-16:00

Orario ridotto: 8:00-12:00 (senza pasto)\*\*

**\*\*tariffe comunicate su richiesta.**

Le tariffe sono le seguenti:

<b>Residenti e/o frequentanti scuole del territorio</b>	
<p><i>2 settimane - Tempo pieno</i></p> <ul style="list-style-type: none"> <li>Esenzione con ISEE fino a € 6.500,00</li> <li>€ 140,00 con ISEE da € 6.500,00 a € 7.500,00</li> <li>€ 150,00 con ISEE superiore a € 7.500,00</li> </ul>	<p><i>3 settimane - Tempo pieno</i></p> <ul style="list-style-type: none"> <li>Esenzione con ISEE fino a € 6.500,00</li> <li>€ 210,00 con ISEE da € 6.500,00 a € 7.500,00</li> <li>€ 225,00 con ISEE superiore a € 7.500,00</li> </ul>
<i>È prevista una riduzione del 20% per ciascun figlio in caso di due o più partecipanti.</i>	
<b>Non residenti</b>	
€ 250,00 - 2 settimane - Tempo pieno	€ 375,00 - 3 settimane - Tempo Pieno
<i>Non è prevista nessuna riduzione/esenzione</i>	

**L'Amministrazione Comunale, nell'ambito delle iniziative promosse a favore dei più piccoli e di sostegno alle famiglie, garantisce il servizio di trasporto per la gita settimanale presso Poggio Sassineri, in località Sant'Andrea, nonché tutti i pasti del centro estivo, compreso quello consumato in fattoria.**

Iscrizioni:

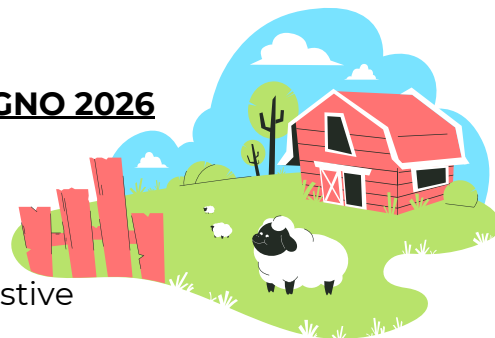
**È possibile presentare domanda di iscrizione fino al 21 GIUGNO 2026**

La domanda di iscrizione dovrà essere effettuata online accedendo con SPID o CIE

su [www.comune.magliano-in-toscana.gr.it](http://www.comune.magliano-in-toscana.gr.it)

seguendo il percorso servizi > Domanda di iscrizione attività estive oppure al link:

<https://servizi.comune.magliano-in-toscana.gr.it/ServiziOnLine/Istanze/landingIstanza?Id=22>



**Per maggiori informazioni consultare l'avviso, reperibile, assieme al programma, sul sito dell'Ente nella sezione Novità: [www.comune.magliano-in-toscana.gr.it/home/novita](http://www.comune.magliano-in-toscana.gr.it/home/novita)**

**L'Ufficio Pubblica Istruzione è a disposizione per ogni chiarimento. 0564/593440 – 593423**