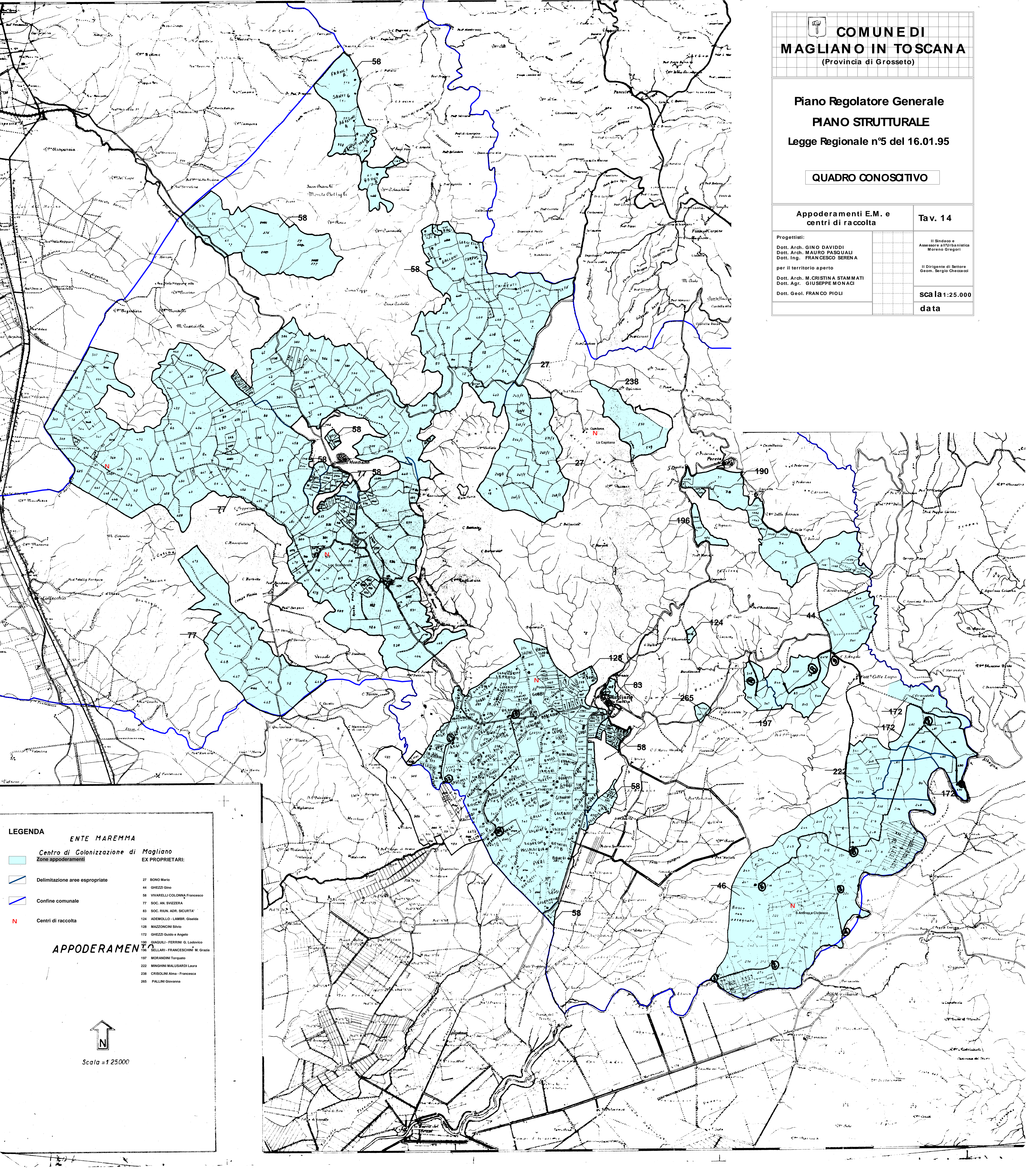


**Piano Regolatore Generale
PIANO STRUTTURALE**
Legge Regionale n°5 del 16.01.95

QUADRO CONOSCITIVO

Appoderamenti E.M. e centri di raccolta	Tav. 14
Progettisti: Dott. Arch. GINO DAVIDDI Dott. Arch. MAURO PASQUALI Dott. Ing. FRANCESCO SERENA per il territorio aperto Dott. Arch. M. CRISTINA STAMMATI Dott. Agr. GIUSEPPE MONACI Dott. Geol. FRANCO PIOLI	Il Sindaco e Assessore all'Urbanistica Moreno Gregori Il Dirigente di Settore Geom. Sergio Checchi scala 1:25.000 data



LEGENDA

ENTE MAREMMA

Centro di Colonizzazione di Magliano
Zone appoderamenti

Delimitazione aree espropriate

Confine comunale

Centri di raccolta

APPODERAMENTI

EX PROPRIETARI:

- 27 BONO Mario
- 44 GHEZZI Gino
- 58 VIVARELLI COLONNA Francesco
- 77 SOC. AN. SVIZZERA
- 83 SOC. RIUN. ADR. SICURTÀ
- 124 ADEMOLLO - LAMBR. Giselda
- 128 MAZZONCINI Silvio
- 172 GHEZZI Guido e Angelo
- 190 GIAQUILI - FERRINI G. Lodovico
- 196 SELLARI - FRANCESCHINI M. Grazia
- MORANDINI Torquato
- 222 MINGHINI MALUSARDI Laura
- 238 CRISOLINI Alma - Francesca
- 265 PALLINI Giovanna

↑
N

Scala = 1:25.000